

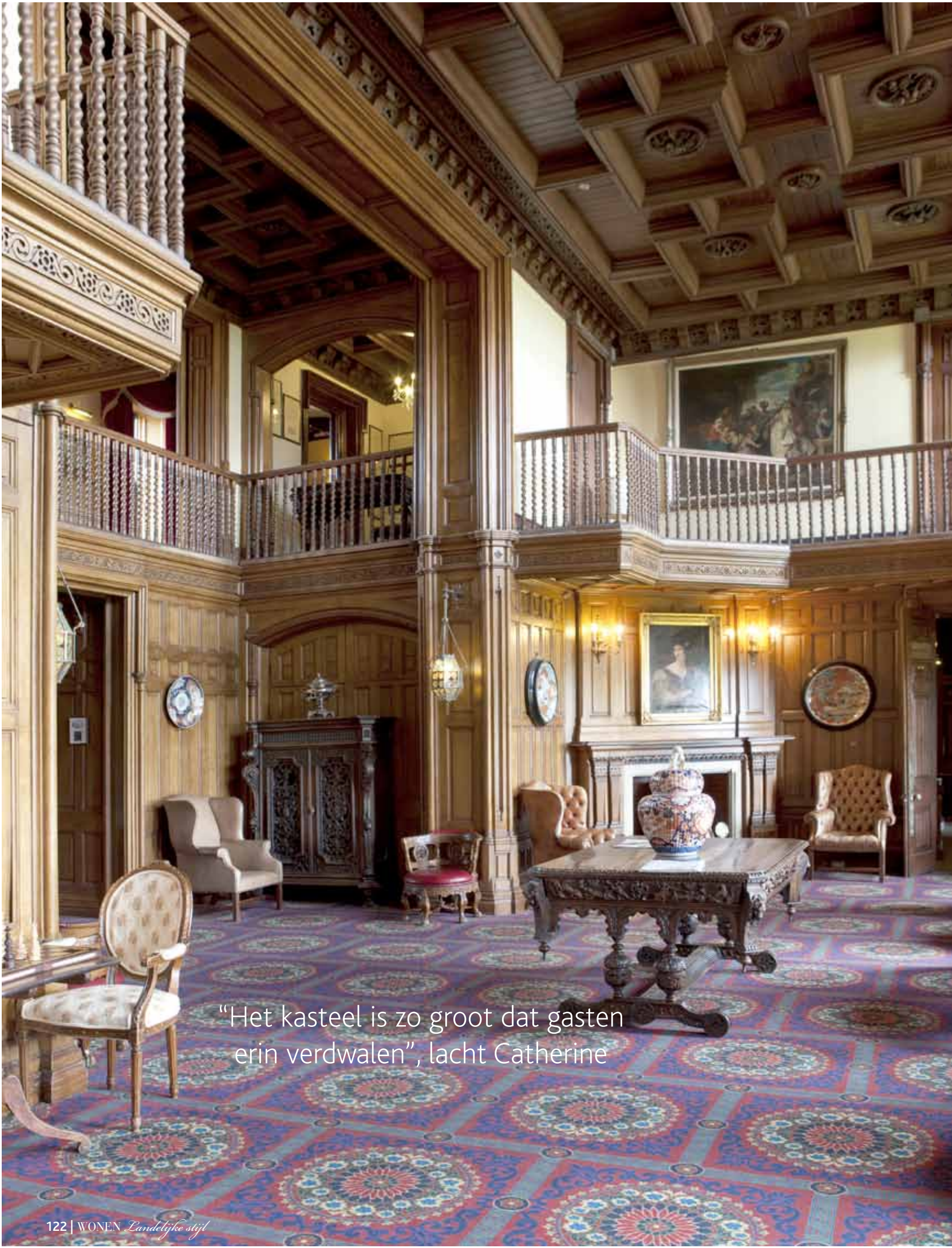
BOOTTOCHT OP HET MEER

De broers Patrick en David Luskin organiseren Scenic Lake Cruises voor gasten van Ashford Castle en andere belangstellenden. Elke ochtend varen ze met een boot vanaf de pier van het kasteel Lake Corrib op. Tijdens de ontspannen cruise op het meer is het genieten van schitterende vergezichten. Lake Corrib telt zo'n 365 eilandjes, waarvan slechts een enkel is bewoond. Ten westen van het meer bevindt zich het Connemara National Park, een ruig en bergachtig natuurgebied. *Meer informatie: www.corribcruises.com.*

Te gast in een Iers kasteel

Eikenhouten lambriseringen, kroonluchters van Waterford, servies van Wedgwood ... Ashford Castle in West-Ierland is een en al verfijning. Ooit behoorde het kasteel toe aan de familie Guinness, tegenwoordig is het een vijfsterrenhotel waar de groten der aarde met genoeg logeren. Tekst: Harmke Kraak Fotografie: Denise Keus Met dank aan Ierland Toerisme

Ondanks de uitbreidingen uit diverse perioden oogt het kasteel als een eenheid



“Het kasteel is zo groot dat gasten erin verdwalen”, lacht Catherine



In Ashford Castle waan je werkelijk kasteelheer of -dame voor een dag. De imposante ruimtes, het vele houtwerk, de luxe tapijten en elegante meubels passen perfect in het plaatje.



Het westen van Ierland is bezaaid met meren en wordt ook wel Ierlands Lake District genoemd. Aan Lake Corrib, het grootste meer, ligt Ashford Castle. Het bevindt zich nabij de stad Galway en ligt op ruim drie uur rijden van Dublin. De portier heet ons galant welkom bij de toegangspoort van het kasteel. Van daaruit is het nog zo'n kilometer rijden langs glooiende grasvelden, een negenholesgolfbaan, beukenbomen en percelen vol rode tulpen. Op elk moment van het jaar staat er wel iets in bloei in de weelderige tuinen van het landgoed. Vervolgens doemt het kasteel zelf op, een grillig, langgerekt gebouw van grijze stenen, waarvan de muren begroeid zijn met klimop.

WARMTE EN HARMONIE
Ashford Castle heeft in de loop der eeuwen vele eigenaars gekend, on-

der wie de familie Guinness die het van 1852 tot 1939 beheerde. Sir Benjamin Lee Guinness liet twee Victoriaanse vleugels aanbouwen. Hij, maar ook zijn zoon Lord Ardilaun, liet tuinen aanleggen en duizenden bomen planten op het landgoed. Oorspronkelijk was het kasteel een middeleeuws fort uit 1228. Sinds 1939 is Ashford Castle een hotel. Ondanks de uitbreidingen uit diverse perioden oogt het kasteel als een eenheid en ademt het warmte en harmonie uit.

KROONLUCHTERS EN ROCOCOSPIEGELS
Van de entree in donker eikenhout lopen we de aangrenzende Oak Hall binnen. Dit was ooit een dansaal en fungeert nu als zitruimte met tafels van geaderd Iers marmer. Iets verderop is de Drawing Room, waar kan worden geluncht of thee kan worden gedronken in de gestreepte



Foto links: de handgeweven tapijten in de Oak Hall zijn van het label Couristan. Foto rechterpagina: de fauteuils en banken in de Drawing Room zijn bekleed met stoffen van Colefax and Fowler.

fauteuils en donkerrode banken. Op tafel prijken elegante glazen met rozenblaadjes. “Al meer dan twintig jaar gaat Carole Roberts over het interieurdesign”, vertelt manager Catherine Kenny. “Van tijd tot tijd komt Carole naar het kasteel voor een ‘check-up’.” In grote lijnen bleef het interieur uit de tijd van Guinness behouden, met schilderijen uit die periode. Carole zorgde echter voor een elegante eigentijdse inbreng, door middel van decoratie-elementen zoals behang van Zoffany, een prestigieus Engels label. Kristallen kroonluchters van Waterford sieren de weelderige Connaught Room, een zaal met rocospiegels en een open haard, die voor de familie Guinness fungeerde als dinerzaal. De Dungeon Bar in het souterrain is middeleeuws van sfeer en is opgeluisterd met een harnas en vaandels. In het oudste deel van het kasteel bevinden zich de fitnessruimte en een beautyspa. “Het kasteel is zo groot

dat gasten er verdwalen, maar dan worden ze door het personeel weer op het juiste spoor gezet”, lacht Catherine.

HEMELBED

We komen bij de slaapvertrekken in de oude vleugel. Catherine gunt me een blik in de suite waar Shirley Bassey heeft gelogeed en in andere prachtige kamers, zoals de Stateroom, een blauwe kamer met hemelbed en bad op pootjes. Geen slaapkamer is hetzelfde ingericht. Mijn eigen kamer in de nieuwe vleugel is vrolijk roze en geel en kijkt uit op Lake Corrib.

LIERS LINNEN EN ZILVER

In 1905 logeerde de Engelse koning George V (toen nog de Prince of Wales) bij de familie Guinness op Ashford Castle. Hij zou een week blij-





Foto links: ook de slaapkamers bieden een weelderige indruk. Prachtige houten bedden met een romantisch baldakijn garanderen de gasten een heerlijke nachtrust in het kasteel.



ven maar uiteindelijk werd het een maand. De dankbrieven die George V aan het kasteel schreef, zijn te zien in de Gallery. Twee zalen werden naar de Engelse koning vernoemd: de stijlvolle eetzaal George V en de cocktailbar Prince of Wales met het wapen van de familie Guinness aan de muur. Net als in de rest van het kasteel hangen in de eetzaal ettelijke schilderijen van Ierse kunstenaars. “Een van de staffleden is bezig een catalogus samen te stellen van alle schilderijen”, vertelt Catherine Kenny. “Aanleiding was een ongelukje met een kaars, waardoor een van de schilderijen een brandplek kreeg. Toen ontstond het plan om de verzameling vast te leggen voor het nageslacht.” Het is een museale collectie. Zo zijn er werken bij van de beroemde Ierse landschapsschilder

Frank Egginton. In de Drawing Room genieten we van een aperitief terwijl een pianiste de vleugel bespeelt. Tijdens het diner in George V is het een aangenaam geroezemoes van stemmen van de vele gasten en heerst er een levendige sfeer. “Met Kerstmis is het hotel elk jaar drie dagen lang helemaal volgeboekt”, zegt Catherine. “Soms wordt het kasteel ook voor bruiloften afgehuurd.” Pierce Brosnan trouwde er bijvoorbeeld, en dat is slechts één naam uit een lange lijst beroemdheden die Ashford Castle bezochten. Hun portretten hangen in The Hall of Memorabilia: Ronald Reagan, Tony Blair, Brad Pitt, prinses Gracia van Monaco, Lady Di ... Voor heel even voelen wij ons ook een beetje een ‘celebrity’.

THE LEADING HOTELS OF THE WORLD

In 1951 werd de film *The Quiet Man* van John Ford, met John Wayne in de hoofdrol, in Ashford Castle opgenomen. Een anekdote vertelt dat het die zomer zulk mooi weer was dat de brandweer eraan te pas moest komen om voor een ‘regenachtige dag’ te zorgen. Op het landgoed is Irelands School of Falconry gevestigd. Gasten kunnen met een valkenier op pad. Ook kan men paardrijden, boogschieten, kleiduiven schieten, golfen, tennissen, vissen en zwemmen in het meer.